



GOVERNO DO ESTADO DO PARÁ
PREFEITURA MUNICIPAL DE QUATIPURU-PA
PODER EXECUTIVO

MEMORIAL DESCRITIVO

ORLA DA CIDADE DE QUATIPURU

TOTALIZANDO ÁREA DE 2.658,00m² DE URBANIZAÇÃO COM PAVIMENTAÇÃO, ESTRUTURA MURO DE CONTENÇÃO, CALÇAMENTO, MEIO FIO, DRENAGEM, ILUMINAÇÃO, PLAYGROUND, ACADEMIA DE SAÚDE, MIRANTE E PRAÇA.



QUATIPURU-PA
NOVEMBRO - 2021



GOVERNO DO ESTADO DO PARÁ
PREFEITURA MUNICIPAL DE QUATIPURU-PA
PODER EXECUTIVO

ORLA DA CIDADE DE QUATIPURU

MEMORIAL DESCRITIVO

URBANIZAÇÃO COM PAVIMENTAÇÃO, ESTRUTURA MURO DE CONTENÇÃO, CALÇAMENTO, MEIO FIO, DRENAGEM, ILUMINAÇÃO, PLAYGROUND, ACADEMIA DE SAÚDE, MIRANTE E PRAÇA.

CONCEPÇÃO DO PROJETO

O Projeto de Urbanização da Orla de Quatipuru, a iniciar ao lado da Prefeitura Municipal percorrendo 276 metros de orla da Rua Cônego Siqueira Mendes finalizando no coreto existente local destinado ao mirante. O projeto busca adequar espaços urbanos que hoje não são utilizados pelos munícipes. Através da urbanização da área busca tornar o espaço para contemplação e lazer criando novos pontos de vista da margem e da cidade.

A urbanização de 184,45 metros lineares de muro de contenção da Orla de Quatipuru, na Rua Cônego Siqueira Mendes, na sede do município de Quatipuru/PA, consiste em urbanização de 2.658,00m², calçamento, meio fio, drenagem, iluminação, playground, academia de saúde, mirante e praça.

OBJETIVO

O objetivo do presente MEMORIAL DESCRITIVO é demonstrar as etapas componentes nas obras de Urbanização da Orla de Quatipuru.

IMPLANTAÇÃO DA OBRA

A implantação consistirá nas etapas do estudo de área, limpeza do local, roçagem e locação.



**GOVERNO DO ESTADO DO PARÁ
PREFEITURA MUNICIPAL DE QUATIPURU-PA
PODER EXECUTIVO**

MURO DE CONTENÇÃO

Será executado o muro de arrimo estaqueado, com contrafortes de concreto armado e placas pré moldadas, para conter o empuxo gerado pelo aterro da orla, equilibrando as pressões do terreno, evitando desabamento.

URBANIZAÇÃO

PAVIMENTAÇÃO/PASSEIO/MEIO FIO

As escavações serão executadas dentro das necessidades do projeto e de acordo com a topografia do terreno. Haverá aterro nos locais determinados, para regularizar o terreno. Os canteiros centrais serão delimitados por meio fio e a pavimentação da calçada será em concreto. Será também executada camada de solo orgânico e plantio de grama para recuperação da cobertura do talude.

O guarda corpo será em concreto armado. Conforme detalhamento em projeto.

EQUIPAMENTOS URBANOS

Serão dispostos bancos em concreto armado em módulos e lixeiras com estrutura tubular em aço conforme projeto.

DRENAGEM

Após a locação do sistema a ser implantado serão iniciados os serviços de escavações. Então serão assentados de tubos de concreto armado, DN=150mm, com ligações às bocas.

ILUMINAÇÃO PÚBLICA

Após a locação do sistema a ser implantado, serão iniciados os serviços de escavações, para assentamento de Eletrodutos, Condutores e Conexões.

Serão assentados Postes em Concreto Circular e equipados com luminárias tipo pétala e lâmpada metálica (cada luminária terá 2 pétalas).



GOVERNO DO ESTADO DO PARÁ
PREFEITURA MUNICIPAL DE QUATIPURU-PA
PODER EXECUTIVO

ESTACIONAMENTO

A ser implantado ao lado da sede da prefeitura Municipal de Quatipuru, delimitado pela academia de saúde e playground sendo o piso em concreto armado totalizando 176,38 metros quadrado de área construída.

ESTACIONAMENTO



A ser implantado ao lado da sede da prefeitura Municipal de Quatipuru



GOVERNO DO ESTADO DO PARÁ
PREFEITURA MUNICIPAL DE QUATIPURU-PA
PODER EXECUTIVO

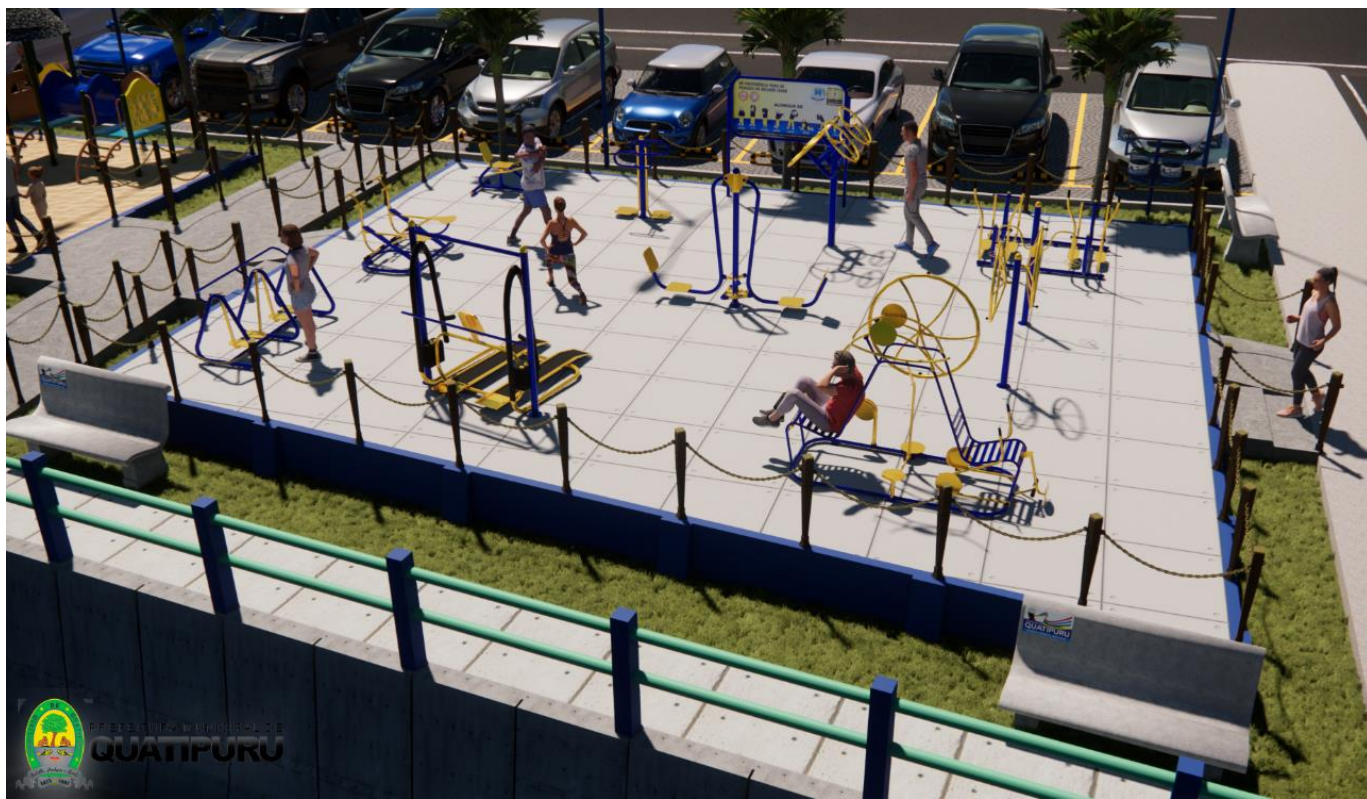


ACADEMIA DA SAÚDE

- Deverão ser instalados os seguintes equipamentos para os exercícios.
- EQUIPAMENTO ELÍPTICO: Equipamento fabricado com tubos de aço carbono fixado em base de concreto.
- MODELO DO APARELHO ELÍPTICO Giro Vertical / Giro Horizontal, equipamento fabricado com tubos de aço carbono fixado em base de concreto.
- MODELO DO APARELHO GIRO VERTICAL / GIRO HORIZONTAL Simulador de Percurso: Equipamento fabricado em tubos de aço carbono fixado em base de concreto.
- MODELO SIMULADOR DE PERCURSO Barras de Suspensão, equipamento fabricado em tubos de aço carbono fixado em base de concreto.



GOVERNO DO ESTADO DO PARÁ
PREFEITURA MUNICIPAL DE QUATIPURU-PA
PODER EXECUTIVO



- **PLAYGROUND**

Os equipamentos devem ser fixados conforme especificações a seguir os seguintes equipamentos:

CARROSEL: Fabricado em tubos fixado em base de concreto.

BALANÇO TRIPLO com Conjunto 3 em 1.

PLAYGROUND INFANTIL. Módulos com telhado e paredes em diferentes formatos com rampa de escalada de acesso, com escorregador tubo com sustentação; produto deverá fabricado em Polietileno pelo processo de rotomoldagem, composto com aditivo antiestático e aditivo anti-UV que protejam contra raios solares e desbotamento provocado pelo tempo (sol e/ou chuva).

ESCORREGADOR. Rampa contínua ou com ondulações com uma escada de degraus, que deve obedecer à inclinação estabelecida em norma vigente; Fixação da rampa à escada através de barras de polietileno laterais ou central; Corrimão incorporado à própria escada; Topo da escada com duas laterais altas para dar segurança; Produto deverá ser fabricado em Polietileno pelo processo de rotomoldagem, composto com aditivos anti-estático e aditivo anti-UV que protejam contra raios solares e desbotamento provocado pelo tempo (sol e/ou chuva), garantindo a cor e a resistência do produto; Peças multicoloridas e não tóxico;



GOVERNO DO ESTADO DO PARÁ
PREFEITURA MUNICIPAL DE QUATIPURU-PA
PODER EXECUTIVO





GOVERNO DO ESTADO DO PARÁ
PREFEITURA MUNICIPAL DE QUATIPURU-PA
PODER EXECUTIVO

- MIRANTE**

Aproveitamento de platô elevado existente com revitalização de coreto a ser reformado.





**GOVERNO DO ESTADO DO PARÁ
PREFEITURA MUNICIPAL DE QUATIPURU-PA
PODER EXECUTIVO**

- **PRAÇA**

Conjunto de urbanização com o calçamento gramado e plantio de arvores define a praça:



JONATHAN SALVIANO D. P. NETO

Engenheiro Civil e Responsável Técnico pela Prefeitura de Quatipuru

ART CARGO-FUNÇÃO: PA20210574695

CREA/PA: 151297331-9